



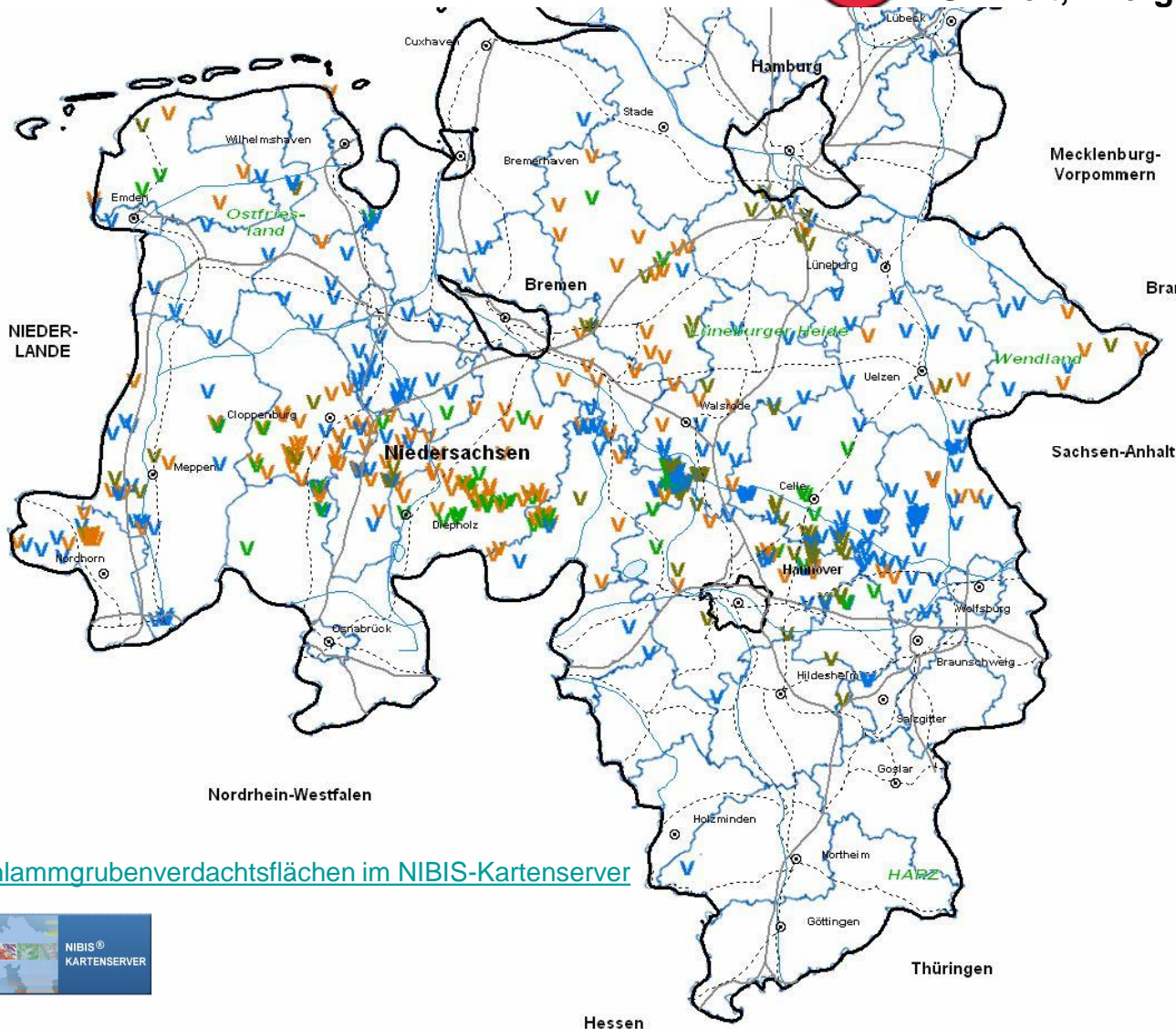
# Historische Bohrschlammgruben in Niedersachsen:

**Sachstand 22.11.2021**

---



# Niedersächsisches Ministerium für Umwelt, Energie, Bauen und Klimaschutz



## Schlammgrubenverdachtsflächen

- Als Verdachtsfläche erfasst
- Bestandteil des Vergleichsvertrages
- Untersuchung beantragt/wird durchgeführt
- Ausgeschlossen/Verdacht nicht bestätigt
- Prüfung von Maßnahmen

## Landkreisgrenzen

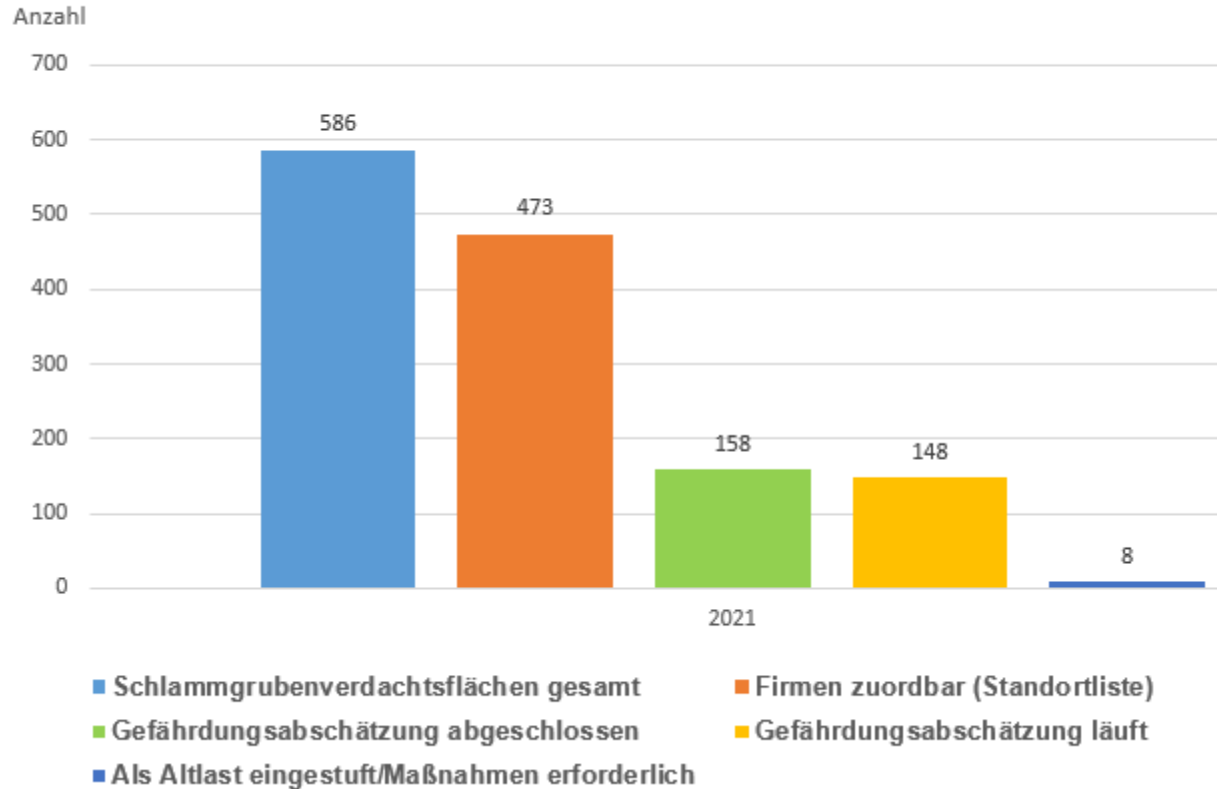
- **Erfasst 586**
- **In Standortliste 473**
- **Fördermaßnahme beantragt für 306**
- **Verdacht nicht bestätigt 150**
- **Laufende Erkundung 148**
- **Prüfung von Maßnahmen 8**

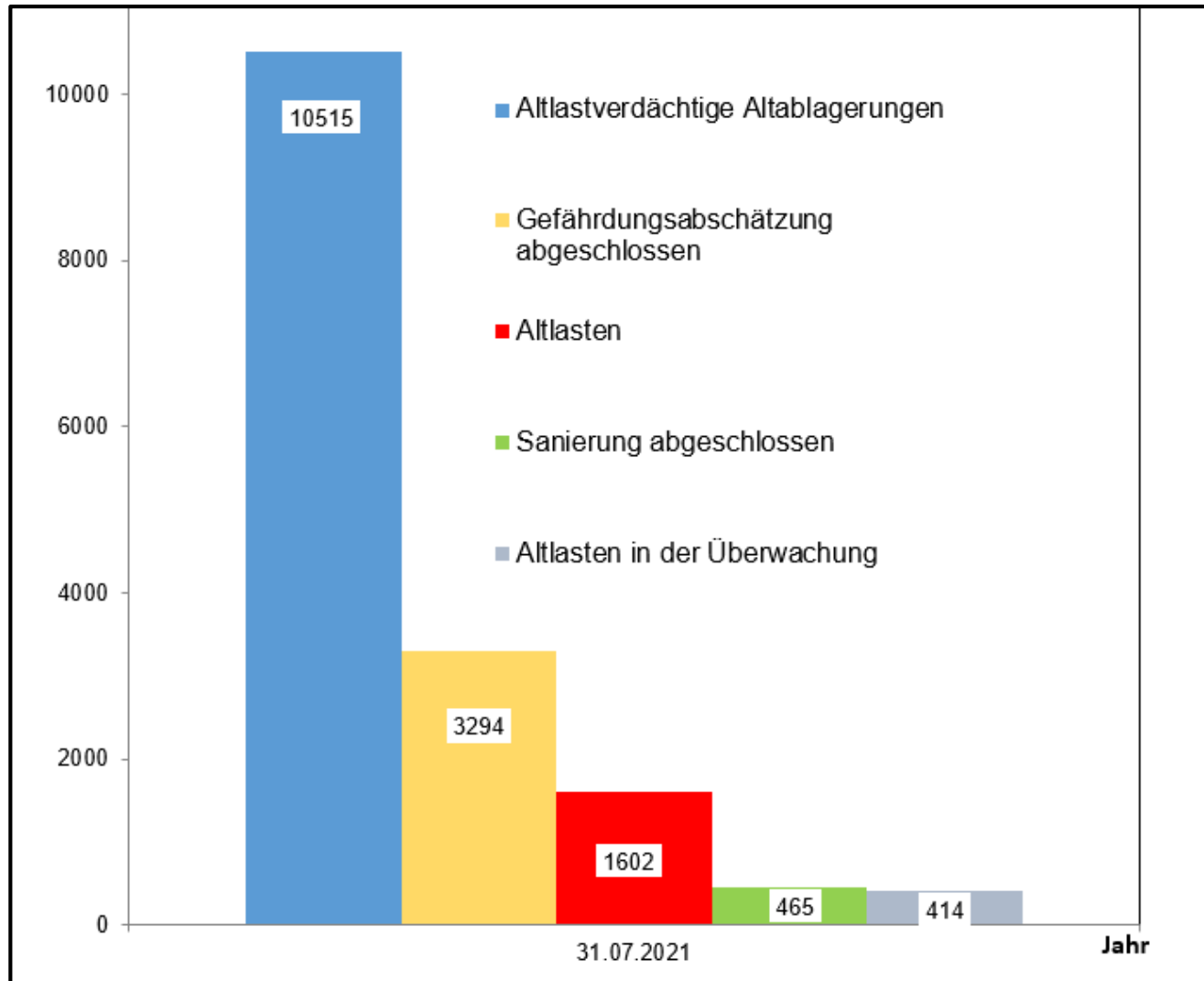
[Schlammgrubenverdachtsflächen im NIBIS-Kartenserver](#)

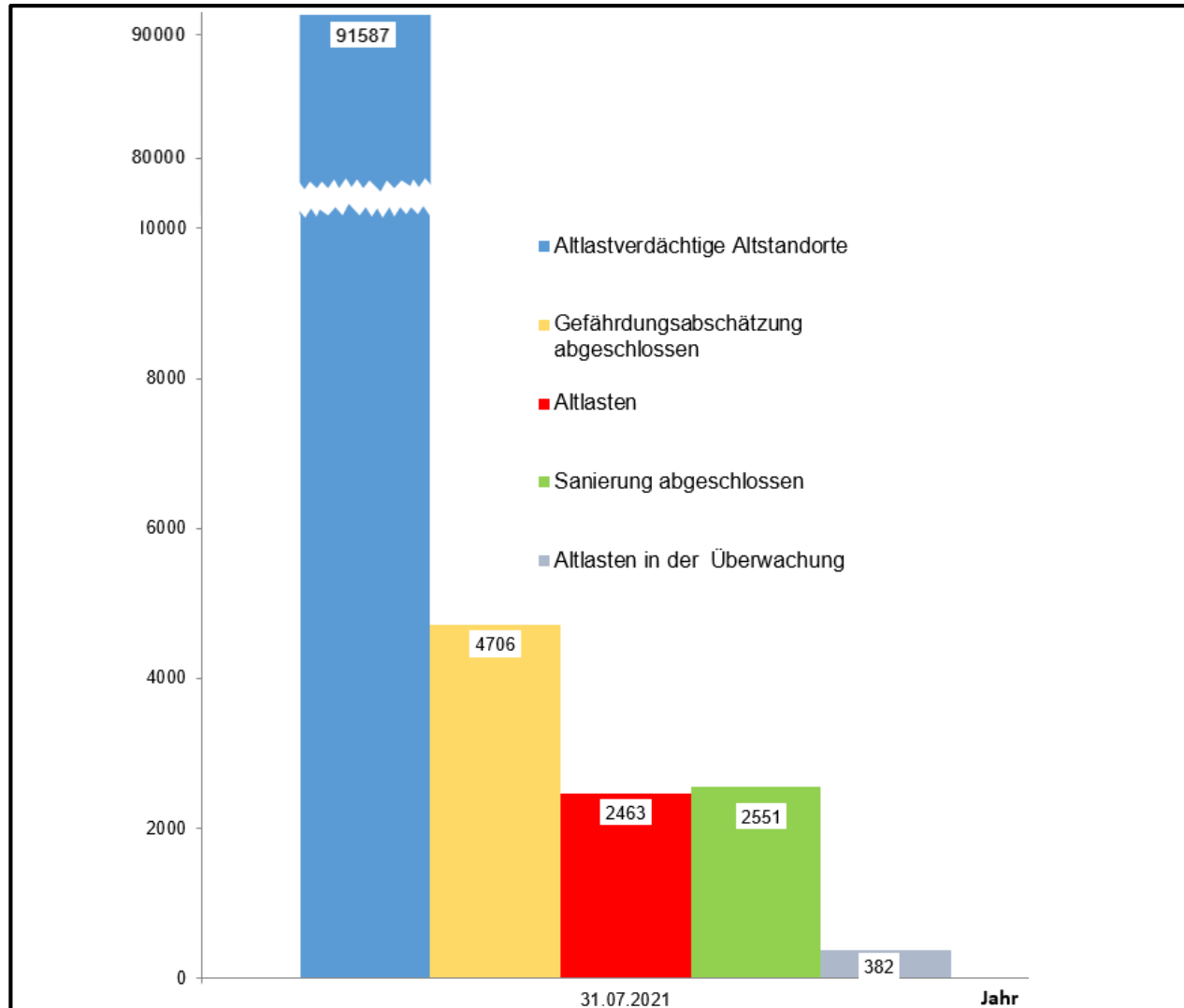




### Fördermaßnahme Untersuchung von Öl- und Bohrschlammgruben Stand 15.09.2021

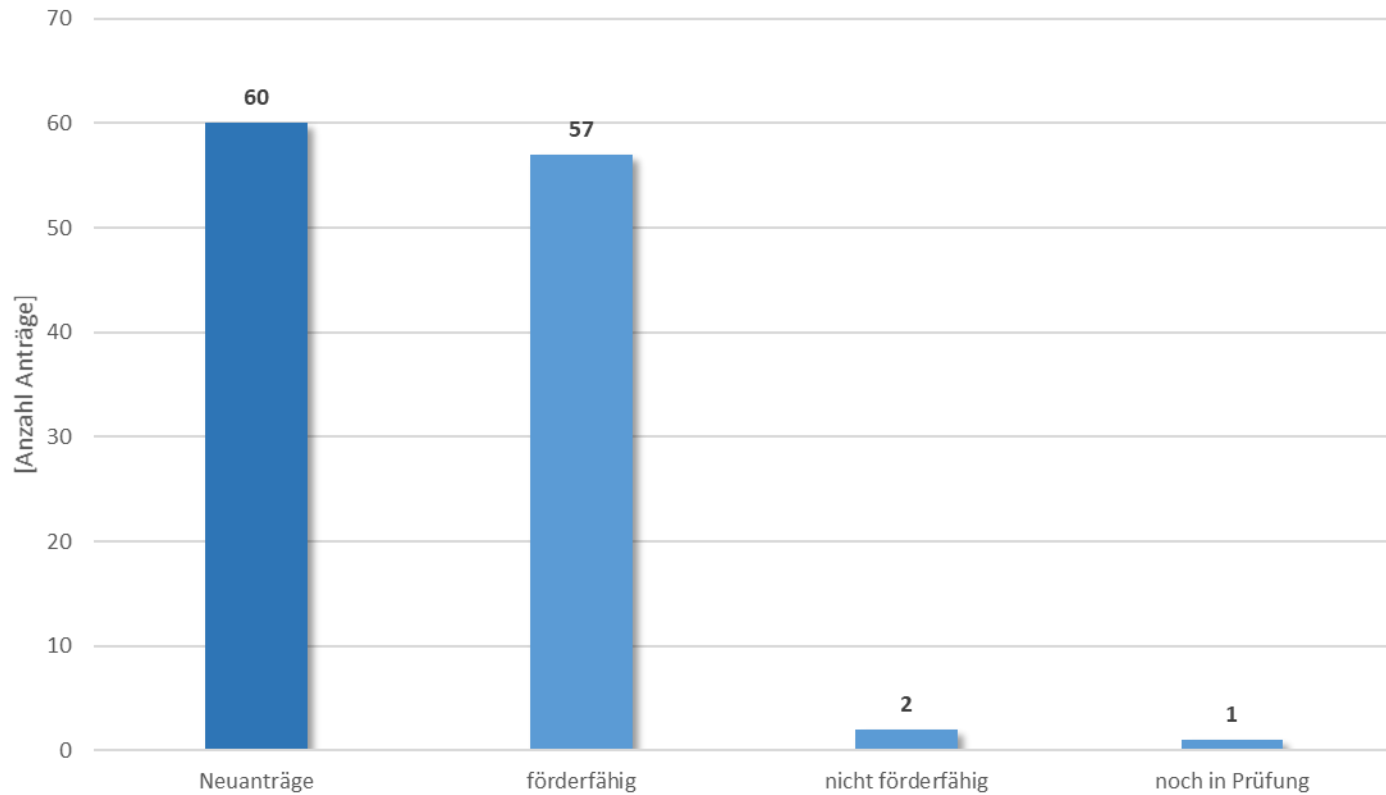








# Neuanträge Stichtag 30.06.2021





## Bewilligte Mittel 2016-2021

Bewilligte Zuwendungen insgesamt:	2.708.078,77 €
Ausgaben bisher:	1.046.240,00 €
derzeit reservierte Mittel:	3.873.671,94 €
Budget:	6.000.000,00 €
verfügbarer Rest:	2.126.328,06 €

- 30.000,00 € pro Standort  $\hat{=}$  Mittel für **70** Standorte (2.100.000,00 €)
- es liegen Neuanträge für 60 Standorte vor, 58 Standorte davon sind förderfähig (1.740.000,00 €)
- damit wären fast alle zur Verfügung stehenden Mittel reserviert (5.613.671,94 €)

